

# pushTAN: Configurare inițială

[www.ksk-vulkaneifel.de/anleitungen](http://www.ksk-vulkaneifel.de/anleitungen)

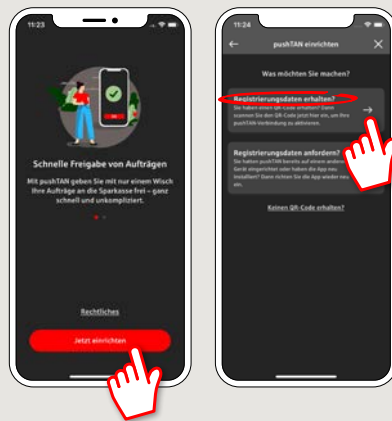
 Kreissparkasse  
Vulkaneifel

Începeți procesul de înregistrare descris mai jos numai după ce ați primit scrisoarea de înregistrare și datele de acces la serviciile bancare online (PIN-ul inițial și numele de utilizator). Dacă ați înlocuit procedura anterioară cu pushTAN, păstrați-vă datele de acces obișnuite. În caz contrar veți primi, separat, prin poștă o scrisoare cu un PIN, care conține noile date de acces.

**1** Descărcați aplicația S-pushTAN pe telefonul dvs. inteligent.

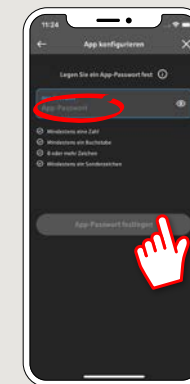


**2** Porniți aplicația și tastați „**Jetzt einrichten**” > „**Registrierungsdaten erhalten**” > „**Weiter**” > „**Weiter**” pentru a permite setarea notificărilor Push.



**3** La următorul pas introduceți o parolă pentru aplicație și confirmați-o prin reintroducere.

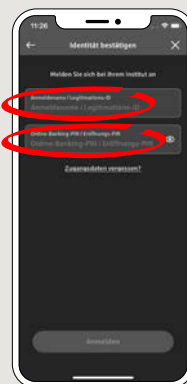
Apoi, trebuie să specificați dacă doriți să deschideți aplicația folosind **TouchID** sau **FaceID** ca alternativă.



**4** Permiteți accesul aplicației la camera dvs., pentru a putea scana codul QR al scrisorii de înregistrare.

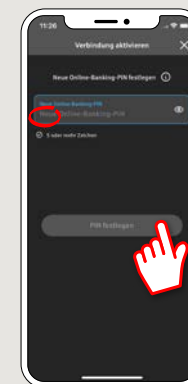


**5** La următorul pas înregistrați-vă datele de acces pentru online-banking.

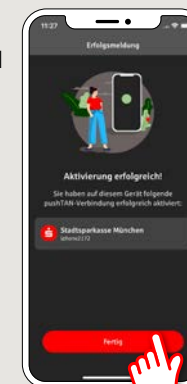


**6** Dacă ați primit de la noi datele inițiale de acces la serviciile bancare online, acum trebuie să schimbați PIN-ul care v-a fost atribuit. Apoi confirmați acest PIN introducându-l din nou.

**Țineți bine minte acest PIN! Veți avea nevoie de acest cod PIN și pentru a vă autentifica prin intermediul aplicației „Sparkasse” și [www.ksk-vulkaneifel.de](http://www.ksk-vulkaneifel.de).**



**7** Conexiunea dvs. pushTAN a fost configurată cu succes!



DO YOU HAVE ANY QUESTIONS? WE WILL BE HAPPY TO HELP YOU.

Central service call number: 06592 935-0  
E-Mail: [info@ksk-vulkaneifel.de](mailto:info@ksk-vulkaneifel.de)  
Mon – Fri from 8 am – 6 pm

Further information is available at:  
[www.ksk-vulkaneifel.de/anleitungen](http://www.ksk-vulkaneifel.de/anleitungen)

scan here

